

## RUEDA DOBLE TÁNDEM CANAL REDONDO DE 20

### CARACTERÍSTICAS

**Uso:** Rueda para puerta corredera guiada por carril inferior.

**Tipo:** Doble en tándem y canal redonda.

**Fijación:** Mediante tornillería.

**Material rueda:** 36SMnPb14 / F-113Pb según UNE.

**Material soporte:** Acero S235.

**Acabado:** Zincado.

**Partes sujetas a desgaste:** Rodamientos y parte expuesta en la ranura de la canales.

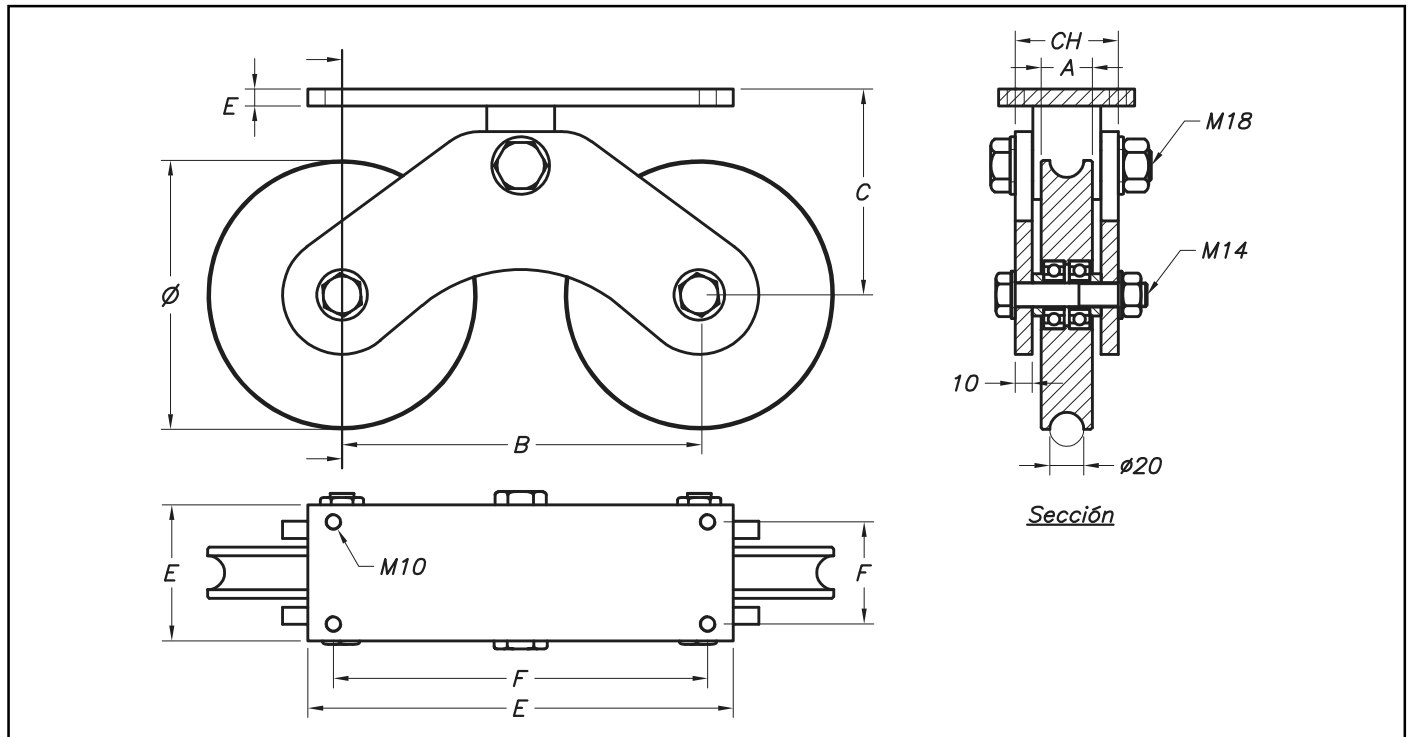


### IDENTIFICACIÓN TÉCNICA

Código	Descripción	Ø	CH	A	E	F	B	C	Rodamientos	Carga máx. rueda tandem (kg)	kg
13612001	Rueda doble tándem 120 canal redondo de 20	118	50	28	200x70x10	170x50	165	90	6203 2RS	1150	7,50
13616001	Rueda doble tándem 160 canal redondo de 20	158	60	30	250x80x10	220x60	210	120	6203 2RS	1150	13,70
13620001	Rueda doble tándem 200 canal redondo de 20	198	60	30	300x80x10	270x60	260	140	6004 ZZ	1225	20,37

### COTAS MÁS IMPORTANTES

cotas en mm



### PLAN DE MANTENIMIENTO

Clase de puerta	Ligera: 50 Kg	Media: 200 Kg	Pesada: 400 Kg	Muy pesada: 600 Kg
Revisión de la firmeza del anclaje	Cada 11.900 ciclos o periodo equivalente	Cada 11.900 ciclos o periodo equivalente	Cada 7.200 ciclos o periodo equivalente	Cada 5.300 ciclos o periodo equivalente
Perdidas en geometrías o aplastamientos	Cada 11.900 ciclos o periodo equivalente	Cada 11.900 ciclos o periodo equivalente	Cada 7.200 ciclos o periodo equivalente	Cada 5.300 ciclos o periodo equivalente

El periodo equivalente se estima en 3,6 ciclos por usuario en posesión de medios para maniobrar la puerta.



### MEDIDAS DE SEGURIDAD

Revise periódicamente la fijación de las ruedas, la pérdida de geometría, así como el desgaste de los rodamientos y la canal de rodadura.