

BISAGRA LIBRILLO SOBREPONER

CARACTERÍSTICAS

Uso: Articulación que permite movimientos de vaivén de dos partes.

Tipo: Bisagra con pernio torneado y palas de chapa doblada.

Desmontable.

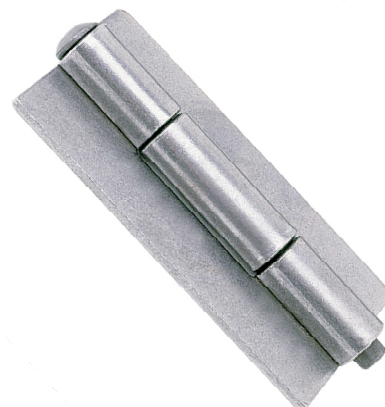
Fijación: Mediante soldadura.

Material: Eje en acero F212 y palas en acero S235.

Acabado: Pulido o zincado según modelo.

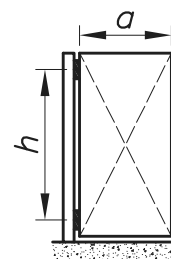
Partes sujetas a desgaste: Rotura de la soldadura por fatiga de materiales.

Posibles roturas del eje por su gripaje en el alojamiento de giro.



IDENTIFICACIÓN TÉCNICA

Código	Descripción	L	Ø	A	B	C	S	Peso máximo hoja*	kg
200086000	Bisagra librillo sobreponer 80x50	80	16	22,5	35	50	3	75	0,19
200106000	Bisagra librillo sobreponer 100x60	100	18	30	40	60	4	100	0,33
200156000	Bisagra librillo sobreponer 150x60	150	18	45	60	60	4	100	0,50
200086001	Bisagra librillo sobreponer 80x50 Zinc	80	16	22,5	35	50	3	75	0,19
200106001	Bisagra librillo sobreponer 100x60 Zinc	100	18	30	40	60	4	100	0,33
200156001	Bisagra librillo sobreponer 150x60 Zinc	150	18	45	60	60	4	100	0,50

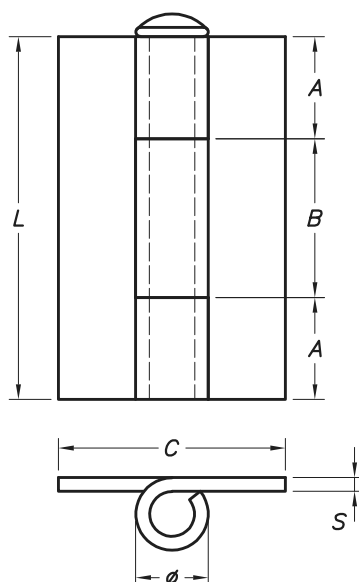


* Peso máximo aconsejado de hoja respetando la relación 1:2 [a/h=0,5] y con carga repartida uniformemente.

a= ancho hoja
h= distancia entre bisagras

COTAS MÁS IMPORTANTES

cotas en mm



MEDIDAS DE SEGURIDAD



Revise cada 7200 ciclos o periodo equivalente, el estado de la bisagra, así como su fijación. El periodo equivalente se estima en 3,6 ciclos por usuario en posesión de medios para maniobrar la puerta.