

RUEDA CORREDERA CANAL ANGULAR. DOBLE RODAMIENTO

CARACTERÍSTICAS

Uso: Para puertas correderas guiadas mediante carril inferior.

Tipo: Con ranura en ángulo. Doble rodamiento.

Fijación: Mediante tornillo eje.

Material: Ruedas en acero C35, soporte en chapa S235.

Acabado: Zincado.

Partes sujetas a desgaste: Todas las partes móviles y la canal de rodadura.

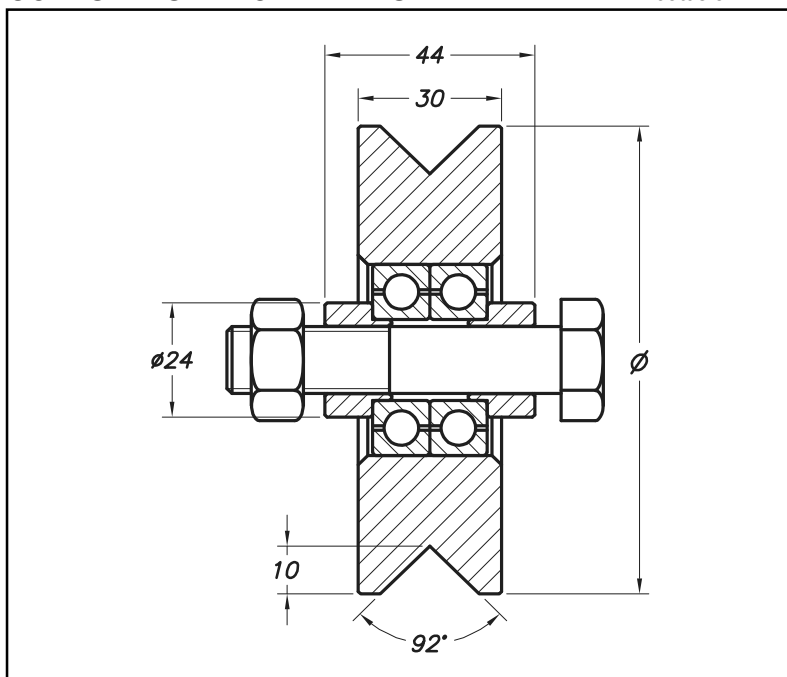


IDENTIFICACIÓN TÉCNICA

Código	Descripción	Ø	Doble rodamiento	Tornillo 8.8	Carga máx. 1 rueda (kg)	Peso (Kg)
11108102	Rueda c.80 c/a con doble rodamiento	98	6003 2RS	M14x70	540	1,51
11110102	Rueda c.100 c/a con doble rodamiento	98	6003 2RS	M14x70	540	1,86
11112102	Rueda c.120 c/a con doble rodamiento	118	6203 2RS	M14x70	540	2,21

COTAS MÁS IMPORTANTES

cotas en mm



Clase de puerta	Ligera: 50 Kg	Media: 200 Kg	Pesada: 400 Kg	Muy pesada: 600 Kg
Revisión de la firmeza del anclaje	Cada 11.900 ciclos o periodo equivalente	Cada 11.900 ciclos o periodo equivalente	Cada 7.200 ciclos o periodo equivalente	Cada 5.300 ciclos o periodo equivalente
Perdidas en geometrías o aplastamientos	Cada 11.900 ciclos o periodo equivalente	Cada 11.900 ciclos o periodo equivalente	Cada 7.200 ciclos o periodo equivalente	Cada 5.300 ciclos o periodo equivalente

El periodo equivalente se estima en 3,6 ciclos por usuario en posesión de medios para maniobrar la puerta.



MEDIDAS DE SEGURIDAD

Revise periódicamente el eje de fijación, la pérdida de geometría, el estado de los rodamientos así como el desgaste de la canal de rodadura.