

RUEDAS FIJACIÓN CON TORNILLO CANAL ANGULAR

CARACTERÍSTICAS

Uso: Rueda para puerta corredera guiada por carril inferior.

Tipo: De canal angular.

Fijación: Mediante tornillo eje.

Material: 36SMnPb14 / F-113Pb según UNE o Inox 304, según modelo.

Acabado: Zincado o Inox pulido, según modelo.

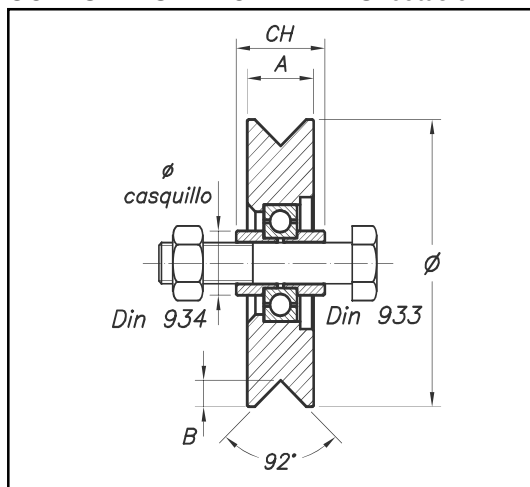
Partes sujetas a desgaste: Rodamiento y parte expuesta en la ranura de la canal.



IDENTIFICACIÓN TÉCNICA

Código	Descripción	Ø	CH	A	B	Ø Casquillo	Rodamiento	Tornillo 8.8	Carga máx. 1 rueda (kg)	Peso (Kg)
11106002	Rueda C.60 c/a	58	24	17	6,3	22	6202 2RS	M10x55	225	0,31
11108002	Rueda C.80 c/a	78	32	24	9	22	6203 2RS	M14x70	270	0,77
11109002	Rueda C.90 c/a	88	32	24	9	22	6203 2RS	M14x70	270	0,95
11110002	Rueda C.100 c/a	98	32	24	9	22	6203 2RS	M14x70	270	1,20
11112002	Rueda C.120 c/a	118	32	24	9	22	6203 2RS	M14x70	270	1,76
11114002	Rueda C.140 c/a	138	34	24	9	24	6204 2RS	M16x70	390	2,53
11115002	Rueda C.150 c/a	148	34	24	9	24	6204 2RS	M16x70	390	2,98
11116002	Rueda C.160 c/a	158	34	24	9	24	6204 2RS	M16x70	390	3,37
11118002	Rueda C.180 c/a	178	34	24	9	24	6204 2RS	M16x70	390	4,42
11120002	Rueda C.200 c/a	198	34	24	9	24	6204 2RS	M16x70	390	7,35
11108007	Rueda C.80 c/a INOX	78	32	24	9,5	22	6203 2RS	M14x70	270	0,77
11110007	Rueda C.100 c/a INOX	98	32	24	9,5	22	6203 2RS	M14x70	270	1,20
11112007	Rueda C.120 c/a INOX	118	32	24	9,5	22	6203 2RS	M14x70	270	1,76
11114007	Rueda C.140 c/a INOX	138	34	24	9,5	24	6204 2RS	M16x70	390	2,53

COTAS MÁS IMPORTANTES cotas en mm



PLAN DE MANTENIMIENTO

Clase de puerta	Ligera: 50 Kg	Media: 200 Kg	Pesada: 400 Kg	Muy pesada: 600 Kg
Revisión de la firmeza del anclaje	Cada 11.900 ciclos o periodo equivalente	Cada 11.900 ciclos o periodo equivalente	Cada 7.200 ciclos o periodo equivalente	Cada 5.300 ciclos o periodo equivalente
Pérdidas en geometrías o aplastamientos	Cada 11.900 ciclos o periodo equivalente	Cada 11.900 ciclos o periodo equivalente	Cada 7.200 ciclos o periodo equivalente	Cada 5.300 ciclos o periodo equivalente

El periodo equivalente se estima en 3,6 ciclos por usuario en posesión de medios para maniobrar la puerta.



MEDIDAS DE SEGURIDAD

Revise periódicamente el eje de fijación de la rueda, la pérdida de geometría, así como el desgaste del rodamiento y la canal de rodadura.