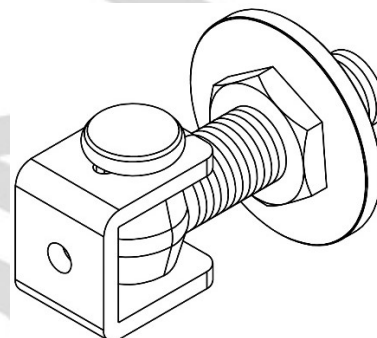


## BISAGRA SUP/INF REGULABLE CON TUERCA M-20

### CARACTERÍSTICAS

Uso:	Bisagra superior o inferior para puertas batientes.
Tipo:	Desmontable con tornillo regulable.
Fijación	Mediante soldadura.
Material:	Acero S235.
Acabado:	Cincado.
Partes sujetas a desgaste:	Bulón de unión entre tornillo y U de chapa doblada

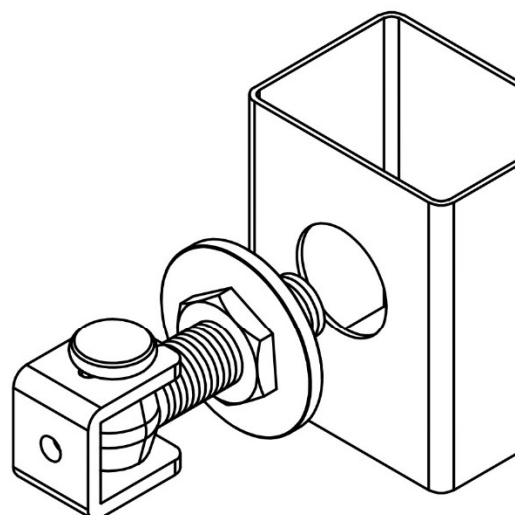
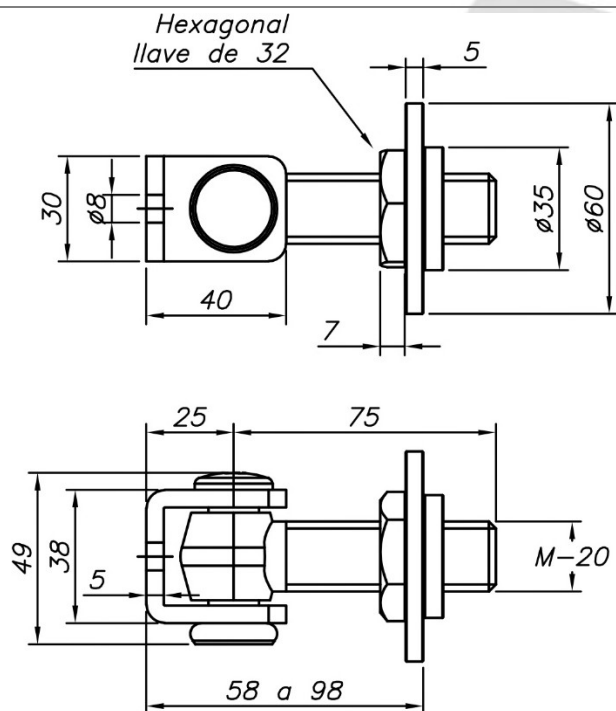


### IDENTIFICACIÓN TÉCNICA

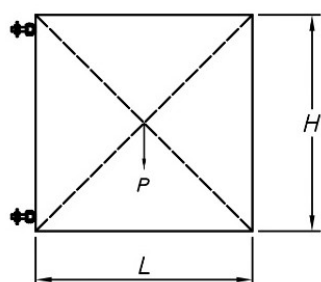
Código	Descripción	Acabado	Peso máximo puerta	Peso Kg.
23112001	Bisagra sup/inf regulable con tuerca M-20	Cincado	150 Kg	0,46

### COTAS MÁS IMPORTANTES

Cotas en mm.

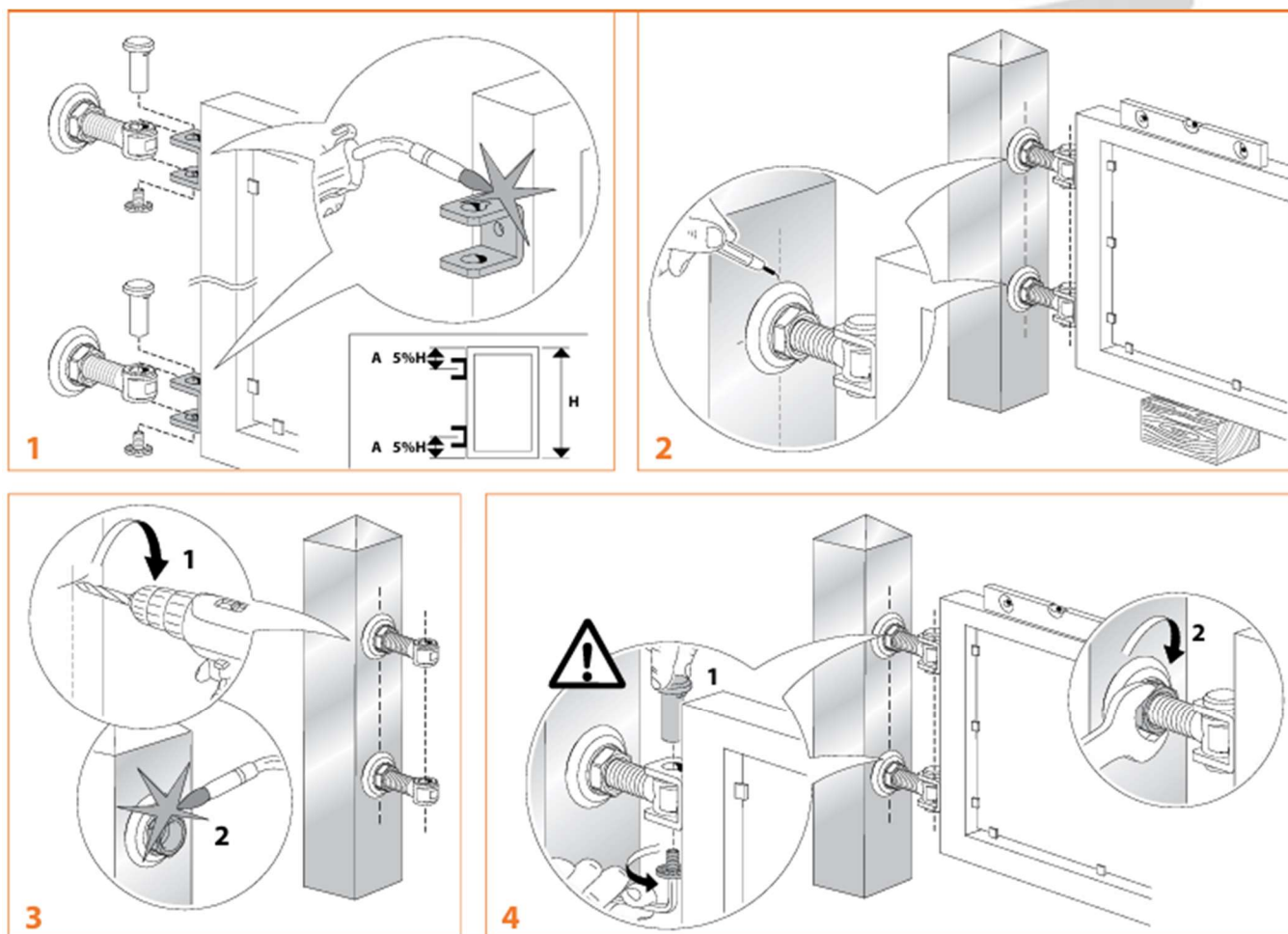


### DISTRIBUCIÓN CARGA



La carga máxima recomendada se considera en una puerta con la carga uniformemente repartida y con unas proporciones de  $L=H$

### INSTRUCCIONES DE MONTAJE



### MEDIDAS DE SEGURIDAD



Revise periódicamente la soldadura, el apriete de la tuerca M-20 y el tornillo del bulón, así como su desgaste.