

RODILLO GUÍA LATERAL RODAMIENTO

CARACTERÍSTICAS

Uso:	Rodillo de guiado lateral para U metálica.
Tipo:	Rodillo lateral de atornillar sin seguridad anticaídas.
Fijación:	Atornillado.
Material:	S235.
Acabado:	Cincado.
Partes sujetas a desgaste:	Rodamientos y partes en contacto de la rueda con el perfil de rodadura.

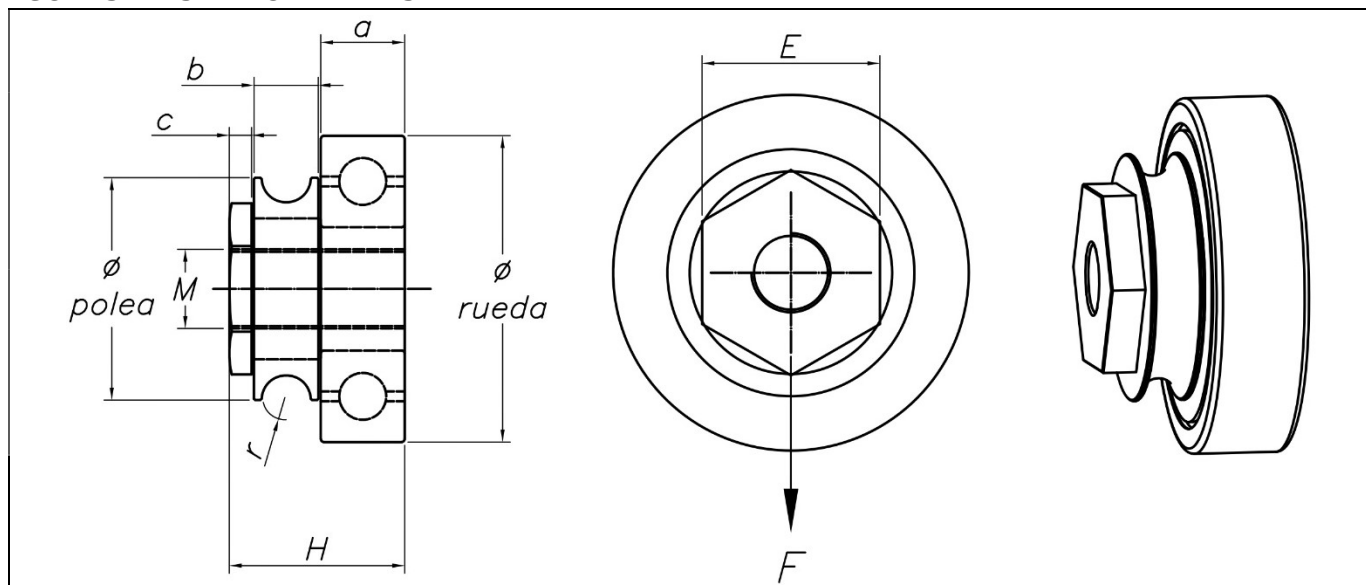


IDENTIFICACIÓN TÉCNICA

Código	Descripción	U	Ø rueda	Ø polea	r	H	M	E	a	b	c	F kgf	Peso Kg
303123201	Rodillo guía de 40x3 rodamiento de 32 M12	40x3	32	30	3,5	25	M12	23	9	8	5,5	170	0,07
303123501	Rodillo guía de 40x2 rodamiento de 35 M12	40x2	35	30	3,5	25	M12	23	11	8	5,5	225	0,09
303144201	Rodillo guía de 50x3 rodamiento de 42 M14	50x3	42	32	4,5	30,5	M14	27	12	13	4,5	300	0,14
303164201	Rodillo guía de 50x3 rodamiento de 42 M16	50x3	42	32	4,5	30,5	M16	27	12	13	4,5	300	0,14
303145201	Rodillo guía de 60x3 rodamiento de 52 M14	60x3	52	32	4	30	M14	27	15	10	4,5	460	0,22
303165201	Rodillo guía de 60x3 rodamiento de 52 M16	60x3	52	32	4	30	M16	27	15	10	4,5	460	0,21

COTAS MÁS IMPORTANTES

Cotas en mm

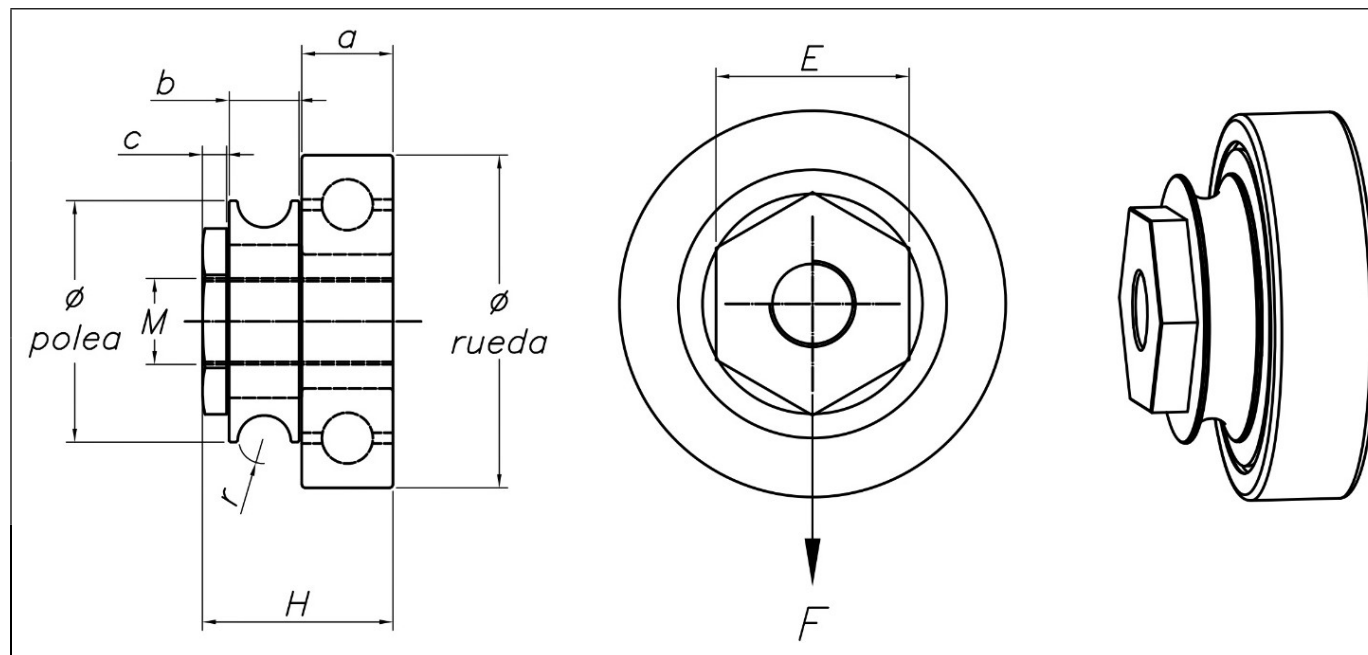


IDENTIFICACIÓN TÉCNICA

Código	Descripción	U	Ø rueda	Ø polea	r	H	M	E	a	b	c	F kgf	Peso Kg
303186201	Rodillo guía de 70x3 rodamiento de 62 M16	70x3	62	45	5	35,5	M16	30	17	13	4,5	700	0,38
303187201	Rodillo guía de 80x3 rodamiento de 72 M18	80x3	72	50	4,5	38	M18	36	19	11	7	960	0,57
303167201	Rodillo guía de 80x3 rodamiento de 72 M16	80x3	72	50	4,5	38	M16	36	19	11	7	960	0,58
303167001	Rodillo guía de 80x4 encasquillado 70 M16	80x4	70	45	5	37,5	M16	30	19	13	4,5	700	0,50
303169001	Rodillo guía de 100x4 encasquillado 90 M16	100x4	90	45	5	36,5	M16	30	18	13	4,5	700	0,85

COTAS MÁS IMPORTANTES

Cotas en mm

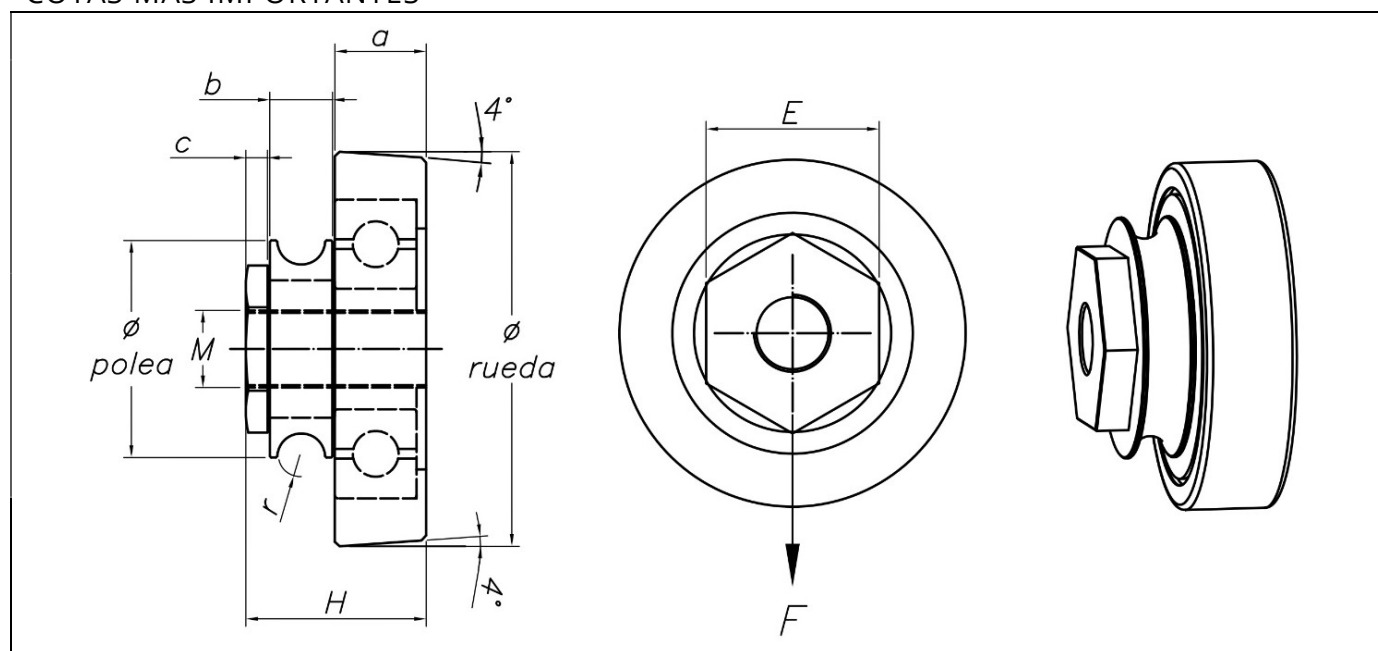


IDENTIFICACIÓN TÉCNICA

Código	Descripción	U	Ø rueda	Ø polea	r	H	M	E	a	b	c	F kgf	Peso Kg
303107001	Rodillo guía de UPN 80 encasquillado 60-62 M16	UPN 80	60-62	45	5	37,5	M16	30	19	13	4,5	470	0,42
303108001	Rodillo guía de UPN 100 encasquillado 80-82 M16	UPN 100	80-82	45	5	37,5	M16	30	19	13	4,5	700	0,72

COTAS MÁS IMPORTANTES

Cotas en mm



PLAN DE MANTENIMIENTO

CLASE DE PUERTA	Ligera: Menos de 5m2 o menos de 85 Kg	Media: Mas de 5m2 y menos de 11m2 o menos de 180 Kg	Pesada: Mas de 5m2 y menos de 11m2 o menos de 180 Kg	Muy pesada: Mas de 16m2 y menos de 25m2 o menos de 425 Kg
1. Revisión de la firmeza del anclaje	Cada 11.900 ciclos o periodo equivalente	Cada 11.900 ciclos o periodo equivalente	Cada 7.200 ciclos o periodo equivalente	Cada 5.300 ciclos o periodo equivalente
2. Revisión del estado de la pista de rodadura	Cada 11.900 ciclos o periodo equivalente	Cada 11.900 ciclos o periodo equivalente	Cada 7.200 ciclos o periodo equivalente	Cada 5.300 ciclos o periodo equivalente
3. Revisión de las ruedas y rodamientos	Cada 11.900 ciclos o periodo equivalente	Cada 11.900 ciclos o periodo equivalente	Cada 7.200 ciclos o periodo equivalente	Cada 5.300 ciclos o periodo equivalente

MEDIDAS DE SEGURIDAD

	<p>La carga F es la recomendada y se considera de forma radial respecto a los rodamientos de las ruedas.</p> <p>Siga la norma 13241 para la correcta utilización de este rodillo en puertas basculantes.</p> <p>El operario, con la debida maestría, en caso de detectar cualquier anomalía de las partes inspeccionadas, procederá a la sustitución del componente.</p> <p>-Se considera extinguida la garantía en caso de no realizar las revisiones informadas en los plazos establecidos.</p> <p>-El periodo equivalente se estima en 3,6 ciclos por usuario en posesión de medios para maniobrar la puerta</p>
--	---