

ROLDANA DOBLE U 60 ECO CON RODAMIENTO

CARACTERÍSTICAS

Uso:	Carro portante deslizante para cargas colgantes.
Tipo:	Doble para guía de rodadura en U.
Fijación:	Atornillada.
Material:	S235.
Acabado:	Cincado.
Partes sujetas a desgaste:	Rodamientos y partes en contacto de la rueda con el perfil de rodadura.

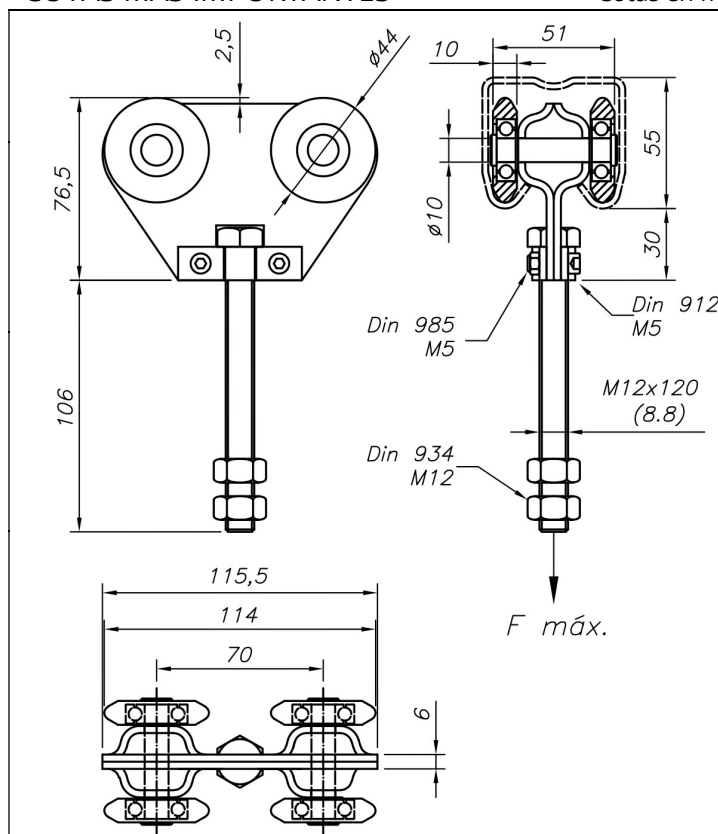


IDENTIFICACIÓN TÉCNICA

Código	Descripción	Rodamientos	F máx. kgf	Código guía asociada	Peso kg
18466001	Roldana doble U de 60 ECO con rodamiento	6000 2RS	150	18060301	1,01

COTAS MÁS IMPORTANTES

Cotas en mm



PLAN DE MANTENIMIENTO

CLASE DE PUERTA	Ligera: Menos de 5m2 o menos de 85 Kg	Media: Mas de 5m2 y menos de 11m2 o menos de 180 Kg
1. Revisión de la firmeza del anclaje	Cada 11.900 ciclos o Periodo equivalente	Cada 11.900 ciclos o Periodo equivalente
2. Revisión del estado de la pista de rodadura	Cada 11.900 ciclos o Periodo equivalente	Cada 11.900 ciclos o Periodo equivalente
3. Revisión de las ruedas y rodamientos	Cada 11.900 ciclos o Periodo equivalente	Cada 11.900 ciclos o Periodo equivalente

MEDIDAS DE SEGURIDAD



La carga F máx. es la recomendada y se considera de forma radial respecto a los rodamientos de las ruedas. Siga la norma 13241 para la correcta utilización de este carro portante en puertas correderas.

El operario, con la debida maestría, en caso de detectar cualquier anomalía de las partes inspeccionadas, procederá a la sustitución del componente.

-Se considera extinguida la garantía en caso de no realizar las revisiones informadas en los plazos establecidos.