

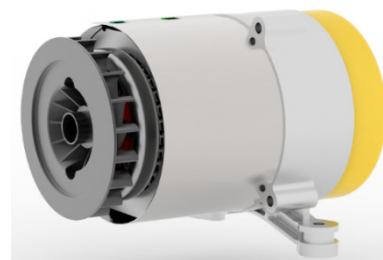


■ Características del Grupo Electrónico Ayerbe

Motor:	KIOTSU
Potencia máx.:	6.500 W.
Potencia nominal:	6.000 W.
R.p.m.	3.000 r.p.m.
Tensión / Frecuencia:	230 V. / 50 Hz.
Cabina Insonorizada:	NO
Arranque:	ELÉCTRICO
Factor de potencia:	Cos phi 0,8
Nivel sonoro:	98 LwA / 75 LpA@7m.
Ref. AYERBE:	5434130

■ Características del Motor:

Fabricante:	KIOTSU
Modelo:	KT – 190 E
Potencia nominal:	14 CV
Cilindrada:	420 cm ³
Sistema de refrigeración:	Aire
Tipo de aceite del motor:	SAE 20W40 / IPE grado CD, CF
Aspiración:	Natural
R.P.M. del motor:	3.600 r.p.m.
Regulador de velocidad:	Mecánica
Carburante:	Gasolina
Consumo de carburante al 75%:	2,3 L/H.
Capacidad de aceite:	1,1 L.
Sistema de arranque:	Eléctrico

**■ Características del Alternador:**

Marca:	AYERBE
Modelo:	7500
Tipo:	Regulación electrónica
Tipo de aislamiento:	Clase H
Protección IP:	IP 23
Sistema de excitación:	A.V.R.
Tolerancia de Tensión:	+ - 1%
Polos:	2
Tensión / Frecuencia:	230 / 50 Hz.
Tipo de revestimiento:	Estándar (sin impregnaciones)

■ Dimensiones y Peso:

Largo (L):	700 mm.
Alto (H):	585 mm.
Ancho (W):	530 mm.
Volumen de embalaje:	0,22 m ³
Peso:	75 kg.
Capacidad del depósito:	25 l.
Autonomía al 75%:	11 horas

